



ΕΔΟΠ/ΔΕΗ



Στουρνάρη 73-75, Αθήνα 104 32 • Τηλ.: 210-5192000 • Fax: 210-5240383 • E-mail: edop@ppc.gr, • www.edopdei.gr

**Οι αλλαγές
στο ασφαλιστικό
μας σύστημα**

**Νόμος
3655/2008**



Εισαγωγικό σημείωμα

Η ΕΔΟΠ-ΔΕΗ παρακολουθώντας τις εξελίξεις και τις μεταβολές που υφιστάμεθα ως μισθωτοί σε σχέση με το συνταξιοδοτικό μας καθεστώς, δημιούργησε και προσφέρει στα μέλη της αυτή την ειδική έκδοση που αφορά τις αλληλαγές σύμφωνα με τον τελευταίο Ν. 3655/08 για τα ασφαλιστικά.

Έτσι, λοιπόν, μπροστά στις αγωνίες όλων χρέος της ΕΔΟΠ, είναι να παρέχει κάθε αξιόπιστη πληροφορία συμβάλλοντας στην έγκριτη πληροφόρηση και στην άμεση ενημέρωση των συναδέλφων μας.

Τα όσα παρατίθενται στο φυλλάδιο αυτό αποτελούν πόνημα της ΕΔΟΠ/ΔΕΗ, το οποίο διαμορφώθηκε μετά την Ημερίδα που πραγματοποιήσαμε για το ασφαλιστικό, αλλήλ και με τις γνώσεις που προσέφεραν έμπειροι συνάδελφοι από το κλάδο συντάξεων του ΟΑΠ/ΔΕΗ.

Η ΕΔΟΠ/ΔΕΗ αισθάνεται την ανάγκη να ευχαριστήσει για άλλη μια φορά όλους τους συντελεστές που βοήθησαν στην ερμηνεία του Νέου νόμου για το ασφαλιστικό, ενώ δεσμεύεται ότι και στο εξής θα είναι στη διάθεση του καθενός παρέχοντας προφορική ή γραπτή πληροφόρηση για τα συνταξιοδοτικά και ασφαλιστικά μας ζητήματα.

Γι' αυτό όσοι συνάδελφοι θέλουν -πέραν αυτής της ενημέρωσης- να πληροφορηθούν για κάποιο ζήτημά τους, πιο εξεζητημένο να επικοινωνήσουν με την ΕΔΟΠ/ΔΕΗ ή να αποστείλουν στο fax 210 - 5240383 το αίτημά τους.

Με τιμή

Ο ΠΡΟΕΔΡΟΣ
Γιώργος Μπίτζας

Ο ΓΡΑΜΜΑΤΕΑΣ
Πιστεύος Χρήστος

Η Διοικητική Μεταρρύθμιση

5 φορείς κύριας ασφάλισης

6 φορείς επικουρικής ασφάλισης

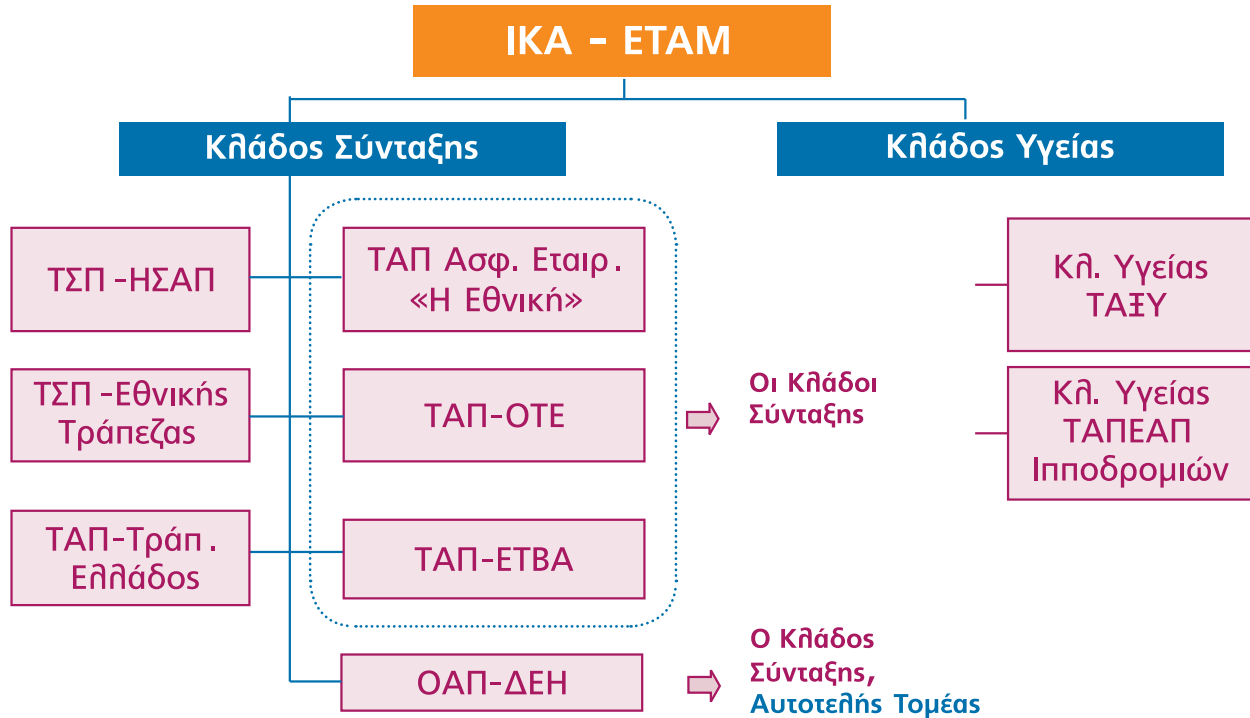
2 φορείς πρόνοιας

13 φορείς

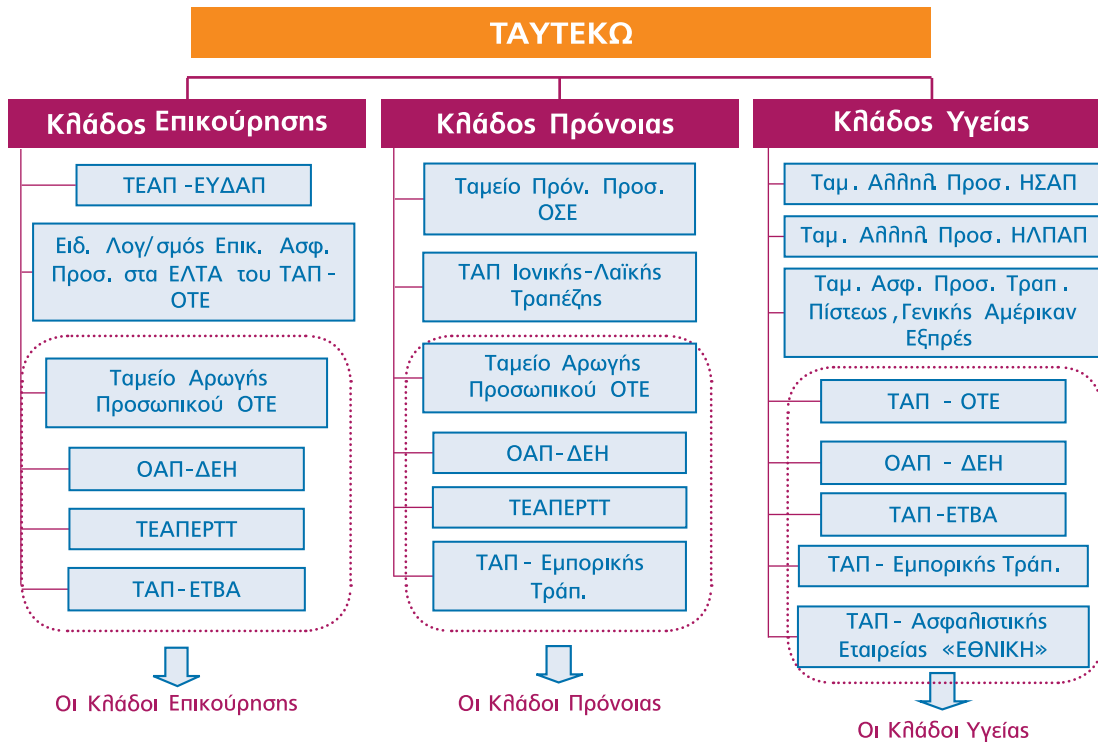
Οι 13 Φορείς

- ΙΚΑ - ΕΤΑΜ
- ΟΑΕΕ
- ΟΓΑ
- Ενιαίο Ταμείο Ανεξάρτητα Απασχολούμενων (ΕΤΑΑ)
- Ενιαίο Ταμείο Ασφάλισης Προσωπικού στα Μέσα Μαζικής Ενημέρωσης (ΕΤΑΠ - ΜΜΕ)
- Ενιαίο Ταμείο Επικουρικής Ασφάλισης Μισθωτών (ΕΤΕΑΜ)
- Ταμείο Επικουρικής Ασφάλισης Ιδιωτικού Τομέα (ΤΕΑΙΤ)
- Ταμείο Ασφάλισης Υπαλλήλων Τραπεζών και Επιχειρήσεων Κοινής Ωφελείας (ΤΑΥΤΕΚΩ)
- Ταμείο Επικουρικής Ασφάλισης Δημοσίων Υπαλλήλων (ΤΕΑΔΥ)
- Ταμείο Επικουρικής Ασφάλισης και Πρόνοιας Απασχολούμενων στα Σώματα Ασφαλείας (ΤΕΑΠΑΣΑ)
- Ταμείο Πρόνοιας Ιδιωτικού Τομέα (ΤΑΠΙΤ)
- Ταμείο Πρόνοιας Δημοσίων Υπαλλήλων (ΤΠΔΥ)
- Ενιαίο Ταμείο Ασφάλισης Τραπεζοϋπαλλήλων (ΕΤΑΤ)

ΙΚΑ - ΕΤΑΜ: Εντασσόμενοι Φορείς



ΤΑΥΤΕΚΩ: Εντασσόμενοι Φορείς



Ασφαλιστικές - Συνταξιοδοτικές ρυθμίσεις

Ν 3655/2008 Άρθρα 140 έως και 147

Συνταξιοδότηση γονέων με ανάπηρα παιδιά

→ ΠΑΛΑΙΑ ΔΙΑΤΑΞΗ

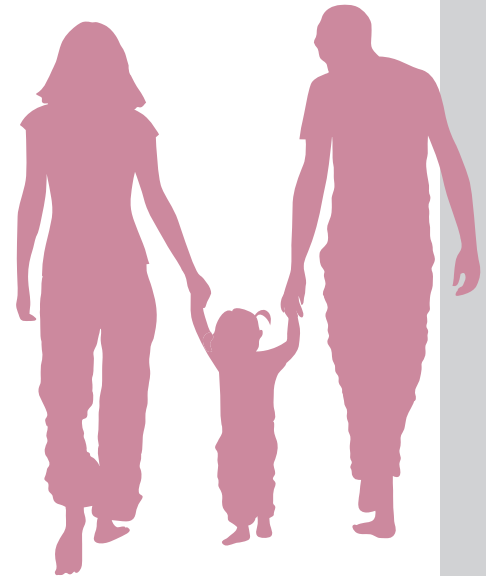
§ 4 άρθ 5 Ν 3232/2004 & § 6 άρθ.61 Ν 3518/2006:

Μητέρες αναπήρων τέκνων με ποσοστό αναπηρίας 67% και άνω καθώς και σύζυγοι ανάπηρων με ποσοστό 80% και άνω, εφόσον έχουν διανύσει 10ετή έγγαμο βίο θεμελιώνουν δικαίωμα συνταξιοδότησης με την συμπλήρωση 25 ετών ασφάλισης ανεξαρτήτου ορίου ηλικίας.

→ ΝΕΑ ΔΙΑΤΑΞΗ

Άρθρο 140 Ν3655/2008:

Η ήδη υπάρχουσα διάταξη **επεκτείνεται** και στους πατέρες παιδιών με ποσοστό αναπηρίας 67% και άνω, αν η ασφαλισμένη μητέρα δεν το ασκήσει ή έχει αποβιώσει. Αν ο γάμος έχει λυθεί το δικαίωμα ασκείται από τον γονέα που έχει την γονική μέριμνα των παιδιών



Πλησματοκός χρόνος μητέρων

→ ΝΕΑ ΔΙΑΤΑΞΗ

Άρθρο 141 ν 3655/2008:

1. Στις ασφαλισμένες αναγνωρίζεται πησματοκός χρόνος για κάθε παιδί που αποκτούν από 1/1/2000 και εφεξής, ο οποίος ανέρχεται σε ένα έτος ασφάλισης για το 1ο παιδί και σε δύο έτη για κάθε επόμενο παιδί και μέχρι το τρίτο.

Ο πησματοκός χρόνος συνυπολογίζεται για την συμπλήρωση του χρόνου πλήρους σύνταξης γήρατος ή για προσαύξηση του ποσού γήρατος. Δεν συνυπολογίζεται για την συμπλήρωση των 37 ετών ασφάλισης, των 15 ετών του ελάχιστα απαιτούμενου χρόνου για συνταξιοδότηση των μητέρων ανηλίκων ή αναπήρων

παιδιών καθώς και των ελάχιστων απαιτούμενων ημερών ασφάλισης στα Β.Α.Ε.

Το δικαίωμα αναγνώρισης ασκείται κατά το χρόνο υποβολής αίτησης συνταξιοδότησης. Εάν δεν ασκηθεί από την ασφαλισμένη μητέρα μπορεί να ασκηθεί από τον πατέρα.

Η αναγνώριση γίνεται με εξαγορά που βαρύνει τον φορέα κύριας ασφάλισης.

2. Εισφορές του κλάδου κύριας σύνταξης μειώνονται κατά 50%, κατά το 12μηνο απασχόλησης που ακολουθεί το μήνα του τοκετού.

Συνταξιοδότηση λόγω 35ετίας

ΚΑΤΗΓΟΡΙΑ ΑΣΦΑΛΙΣΜΕΝΩΝ	ΠΑΛΑΙΕΣ ΔΙΑΤΑΞΕΙΣ ΑΡΘΡΑ 2-3 Ν 3029/2002	ΝΕΕΣ ΔΙΑΤΑΞΕΙΣ ΑΡΘΡΟ 143 Ν 3655/2008
Ασφαλισμένοι μέχρι 31-12-82	Θεμελιώνουν συνταξιοδοτικό δικαίωμα με 35 έτη ασφάλισης ανεξαρτήτως ορίου ηλικίας	Θεμελιώνουν συνταξιοδοτικό δικαίωμα με 35 έτη ασφάλισης ανεξαρτήτως ορίου ηλικίας
Ασφαλισμένοι από 01-01-83 μέχρι 31-12-92	Θεμελιώνουν συνταξιοδοτικό δικαίωμα με: 35 έτη ασφάλισης και ηλικία 58 ετών	Θεμελιώνουν συνταξιοδοτικό δικαίωμα με 35 έτη ασφάλισης και ηλικία: Έως 2012 58 ετών 2013 58 ετών και 6 μηνών 2014 59 ετών 2015 59 ετών και 6 μηνών 2016 60 ετών
Ασφαλισμένοι από 01-01-93 και μετά	Οι ασφαλισμένοι που έχουν συμπληρώσει 35 έτη ασφάλισης με την συμπλήρωση του 55^{ου} έτους της ηλικίας έχουν δικαίωμα να λάβουν μειωμένη σύνταξη κατά 1/267 για κάθε μήνα που λείπει από την συμπλήρωση του 65^{ου} έτους	Καταργείται

Συνταξιοδότηση Μητέρων Ανηλίκων Τέκνων

ή ανικάνων για βιοποριστική εργασία

ΚΑΤΗΓΟΡΙΑ ΑΣΦΑΛΙΣΜΕΝΩΝ	ΠΑΛΑΙΕΣ ΔΙΑΤΑΞΕΙΣ Ν 2084/1992	ΝΕΕΣ ΔΙΑΤΑΞΕΙΣ ΆΡΘΡΟ 144 Ν 3655/2008
Ασφαλισμένες μέχρι 31-12-82	Δεν έχουμε καμία μεταβολή (βλέπε πίνακα σελίδα 17: Μητέρες με ανήλικο ή ανίκανο τέκνο και γυναίκες με ανίκανο σύζυγο)	
Ασφαλισμένες από 01-01-83 μέχρι 31-12-92	<p>Μητέρες ανηλίκων τέκνων που έχουν ασφαλιστεί από 01-01-83 μέχρι 31-12-92 μπορούν να συνταξιοδοτηθούν με 25 έτη ασφάλισης και ηλικία 50 ετών</p> <p>Η ύπαρξη ανηλίκου τέκνου εξετάζεται κατά την συμπλήρωση των 25 ετών ασφάλισης και μέχρι την συνταξιοδότηση</p>	<p>Μητέρες ανηλίκων τέκνων, ασφαλισμένες από 01-01-83 μέχρι 31-12-92, μπορούν να συνταξιοδοτηθούν με 25 έτη ασφάλισης και ηλικία</p> <p>μέχρι το 2012 50 ετών το 2013 51 ετών το 2014 52 ετών το 2015 53 ετών το 2016 54 ετών το 2017 55 ετών</p> <p>Η ύπαρξη ανηλίκου τέκνου πρέπει να συνυπάρχει με την ηλικία των 50 ετών. Μητέρες ανηλίκων τέκνων με 25 έτη ασφάλισης δικαιούνται σύνταξη</p>

<p>Ασφαλισμένες από 01-01-93 και μετά</p>	<p>Θεμελιώνουν συνταξιοδοτικό δικαίωμα με 20 έτη ασφάλισης και ηλικία 55 ετών Με τη συμπλήρωση του 50^{ου} έτους της ηλικίας μπορούν να λάβουν μειωμένη σύνταξη κατά 1/267 (ή 0,37%) για κάθε μήνα που λείπει μέχρι και την συμπλήρωση του 55^{ου} έτους της ηλικίας</p>	<p>Θεμελιώνουν συνταξιοδοτικό δικαίωμα με 20 έτη ασφάλισης και ηλικία 55 ετών Η μείωση της σύνταξης (κατά 1/267) μπορεί να γίνει με την συμπλήρωση του 50^{ου} έτους μέχρι και το 2008 του 51^{ου} έτους για το 2009 του 52^{ου} έτους για το 2010 του 53^{ου} έτους για το 2011 του 54^{ου} έτους για το 2012 του 55^{ου} έτους για το 2013</p>
------------------------------------------------------	--------------------------------------------------------------------------------------------------------------------------------------------------------------------------------------------------------------------------------------------------------------------------------------------------------------------------	----------------------------------------------------------------------------------------------------------------------------------------------------------------------------------------------------------------------------------------------------------------------------------------------------------------------------------------------------------------------------------------------------------------------------------------------------------------------------------

→ Το συνταξιοδοτικό δικαίωμα θεωρείται θεμελιωμένο με την συμπλήρωση του εκάστοτε απαιτούμενου ορίου ηλικίας, συντάξιμου χρόνου και ανηλικότητας του παιδιού.

→ Το συνταξιοδοτικό δικαίωμα θεωρείται θεμελιωμένο με την συμπλήρωση του απαιτούμενου ορίου ηλικίας εφόσον ο απαιτούμενος κατά την συμπλήρωση του ορίου αυτού, συντάξιμος χρόνος και η ανηλικότητα του παιδιού συνυπάρχουν κατά το 50ο έτος ή σε ένα από τα επόμενα έτη και μέχρι την συμπλήρωση του εκάστοτε ορίου ηλικίας για την συνταξιοδότηση της μητέρας.

Συνταξιοδότηση Μητέρων

3 τουλάχιστον τέκνων

ΚΑΤΗΓΟΡΙΕΣ ΑΣΦΑΛΙΣΜΕΝΩΝ	ΠΑΛΑΙΕΣ ΔΙΑΤΑΞΕΙΣ	ΝΕΕΣ ΔΙΑΤΑΞΕΙΣ Άρθρο 144 Ν 3655/2008
Ασφαλισμένες μέχρι 31-12-92	Νόμος 1902/1990 Γυναίκες ασφαλισμένες, χήροι ή διαζευγμένοι που έχουν την επιμέλεια των ανηλίκων ή ανικάνων τέκνων τους μπορούν να συνταξιοδοτηθούν με 20 έτη ασφάλισης ανεξαρτήτως ορίου ηλικίας	Γυναίκες ασφαλισμένες, χήροι ή διαζευγμένοι που έχουν την επιμέλεια των ανηλίκων ή ανικάνων τέκνων τους και 20 έτη ασφάλισης μπορούν να συνταξιοδοτηθούν ι) ανεξαρτήτως ορίου ηλικίας όσοι έχουν θεμελιώσει συνταξιοδοτικό δικαίωμα μέχρι 31-12-2012 ιι) με την συμπλήρωση της ηλικίας των 50 ετών για όσους θεμελιώνουν συνταξιοδοτικό δικαίωμα μετά την 01-01-2013
Ασφαλισμένες από 01-01-93	Νόμος 2084/2002 Μητέρες που έχουν 20 έτη ασφάλισης θεμελιώνουν συνταξιοδοτικό δικαίωμα με: 3 παιδιά και ηλικία 56 ετών 4 παιδιά και ηλικία 53 ετών 5 παιδιά και ηλικία 50 ετών	Μητέρες που έχουν 20 έτη ασφάλισης μέχρι τις 31-12-2012 μπορούν να συνταξιοδοτηθούν με 3 παιδιά και ηλικία 56 ετών 4 παιδιά και ηλικία 53 ετών 5 παιδιά και ηλικία 50 ετών ιι) Μητέρες που έχουν 20 έτη ασφάλισης από 01-01-2013 μπορούν να συνταξιοδοτηθούν με 3 παιδιά και ηλικία 59 ετών 4 παιδιά και ηλικία 57 ετών 5 παιδιά και ηλικία 55 ετών

Κίνητρα παραμονής στη εργασία

→ ΠΑΛΑΙΕΣ ΔΙΑΤΑΞΕΙΣ

Άρθρο 29 του Ν 2084/1992 & άρθρο 3 του Ν 3029/2002

Για τους ασφαλισμένους από 1/1/1993

- η μηνιαία σύνταξη συνίσταται σε ποσοστό 2% επί των μηνιαίων συντάξιμων αποδοχών για κάθε έτος συντάξιμης υπηρεσίας
- Για κάθε έτος πέραν των 35 ετών ασφάλισης που πραγματοποιείται μετά την συμπλήρωση του 65 έτους της ηλικίας και μέχρι το 67 το ανωτέρω ποσοστό 2% αυξάνεται σε 3%

Άρθρο 2& 3 Ν 3029/2002

Για όλους τους ασφαλισμένους

Για συνταξιοδότηση λόγω γήρατος με μειωμένο όριο ηλικίας το ποσοστό μείωσης διαμορφώνεται σε 1/267 για κάθε μήνα που υπολείπεται από το κατά περίπτωση απαιτούμενο πλήρες όριο

ηλικίας συνταξιοδότησης και μέχρι 60 μήνες κατ' ανώτερο όριο.

→ ΝΕΕΣ ΔΙΑΤΑΞΕΙΣ

Άρθρο 145 Ν 3655/2008

Για τους ασφαλισμένους από 1/1/1993

- Δεν μεταβάλλεται
- Για κάθε έτος ασφάλισης πέραν των 35 ετών που πραγματοποιείται μετά το 65 έτος της ηλικίας και μέχρι το 68ο έτος το ανωτέρω ποσοστό αυξάνεται σε 3,3%.

Άρθρο 145 Ν 3655/2008

Για όλους τους ασφαλισμένους

Για τις χορηγούμενες συντάξεις από 1/1/2009 το ποσοστό μείωσης διαμορφώνεται σε 1/200 για κάθε μήνα που υπολείπεται από το κατά περίπτωση απαιτούμενο πλήρες όριο ηλικίας συνταξιοδότησης και μέχρι 60 μήνες κατ' ανώτερο όριο.

Οι Επικουρικές Συντάξεις

→ ΙΣΧΥΟΝ ΘΕΣΜΙΚΟ ΠΛΑΙΣΙΟ

ΠΔ 245/75

Το επικουρικό μέρισμα είναι το 25% της κύριας σύνταξης

→ ΝΕΑ ΔΙΑΤΑΞΗ

Άρθρο 146 Ν 3655/2008

Το ποσοστό της πλήρους μηνιαίας σύνταξης που θα χορηγείται από τους φορείς επικουρικής ασφάλισης στους μέχρι 31/12/92 ασφαλισμένους για χρόνο ασφάλισης 35 ετών δεν μπορεί να υπερβαίνει το 20% των συντάξιμων αποδοχών εκτός εάν το επιτρέπει αναλογιστική μελέτη. Μεγαλύτερα ποσοστά αναπροσαρμόζονται εντός μιας δετίας, με αρχή 1/1/2013, με ισόποση ετήσια μείωση.

Λοιπές Συνταξιοδοτικές Ρυθμίσεις

Άρθρο 147 Ν 3655/2008

- **Διαδοχική ασφάλιση**

(Δεν έχουμε καμία μεταβολή)

- **Αυτοδίκαια αποχώρηση**

Διατάξεις κανονισμών εργασίας στους εργαζόμενους του ευρύτερου δημόσιου τομέα που προβλέπουν αυτοδίκαια και υποχρεωτική αποχώρηση με την συμπλήρωση του ορίου ηλικίας που προβλέπεται από τις ισχύουσες διατάξεις για συνταξιοδότηση λόγω γήρατος δεν εφαρμόζονται, εφόσον υποβληθεί από τον εργαζόμενο αίτηση παραμονής στην υπηρεσία που γίνεται αποδεκτή από τον εργοδότη. Η παραμονή δεν μπορεί να είναι μεγαλύτερη των τριών ετών

Τελικοί πίνακες συνταξιοδότησης

ΑΣΦΑΛΙΣΜΕΝΟΙ ΜΕΧΡΙ 31-12-1982

ΚΑΤΗΓΟΡΙΑ ΑΣΦΑΛΙΣΜΕΝΩΝ	ΕΤΟΣ ΣΥΜΠΛΗΡΩΣΗΣ ΑΠΑΙΤΟΥΜΕΝΟΥ ΧΡΟΝΟΥ ΑΣΦΑΛΙΣΗΣ	ΑΠΑΙΤΟΥΜΕΝΟΣ ΧΡΟΝΟΣ ΑΣΦΑΛΙΣΗΣ	ΠΡΟΫΠΟΘΕΣΕΙΣ ΣΥΝΤΑΞΙΟΔΟΤΗΣΗΣ	
			ΜΕ ΟΡΙΟ ΗΛΙΚΙΑΣ	ΜΕ ΠΡΟΣΘΗΚΗ 7 ΕΤΩΝ ΣΤΑ ΧΡΟΝΙΑ ΑΣΦΑΛΙΣΗΣ
ΑΝΔΡΕΣ	Έως 1997	20 έτη	60 ετών	
	Έως 1997	25 έτη	55 ετών	32 έτη και ηλικία ≥ 50
	1998	25 έτη	60 ετών	32 έτη και 6 μήνες και ηλικία ≥ 50
	1999	25 έτη	60 ετών	33 έτη και ηλικία ≥ 50
	2000	25 έτη	60 ετών	33 έτη και 6 μήνες και ηλικία ≥ 50
	2001	25 έτη	60 ετών	34 έτη και ηλικία ≥ 50
	2002	25 έτη	60 ετών	34 έτη και 6 μήνες και ηλικία ≥ 50
	2003	25 έτη	63 ετών	35 έτη ανεξαρτήτου ορίου ηλικίας
	2004	25 έτη	63 ετών και 6 μηνών	35 έτη ανεξαρτήτου ορίου ηλικίας
	2005	25 έτη	64 ετών	35 έτη ανεξαρτήτου ορίου ηλικίας
	2006	25 έτη	64 ετών και 6 μηνών	35 έτη ανεξαρτήτου ορίου ηλικίας
	2007	25 έτη	65 ετών	35 έτη ανεξαρτήτου ορίου ηλικίας
	2008	25 έτη	65 ετών	35 έτη ανεξαρτήτου ορίου ηλικίας

ΓΥΝΑΙΚΕΣ	1992- 1997	20 έτη	53 ετών	27 έτη ανεξαρτήτου ορίου ηλικίας
	1998	20 έτη και 6 μήνες	58 ετών και 6 μηνών	27 έτη και 6 μήνες ανεξαρτήτου ορίου ηλικίας
	1999	21 έτη	59 ετών	28 έτη ανεξαρτήτου ορίου ηλικίας
	2000	21 έτη και 6 μήνες	59 ετών και 6 μήνες	28 έτη και 6 μήνες ανεξαρτήτου ορίου ηλικίας
	2001	22 έτη	60 ετών	29 έτη ανεξαρτήτου ορίου ηλικίας
	2002	22 έτη και 6 μήνες	60 ετών	29 έτη και 6 μήνες ανεξαρτήτου ορίου ηλικίας
	2003	23 έτη	60 ετών	30 έτη ανεξαρτήτου ορίου ηλικίας
	2004	23 έτη και 6 μήνες	60 ετών	30 έτη και 6 μήνες ανεξαρτήτου ορίου ηλικίας
	2005	24 έτη	60 ετών	31 έτη ανεξαρτήτου ορίου ηλικίας
	2006	24 έτη και 6 μήνες	60 ετών	31 έτη και 6 μήνες ανεξαρτήτου ορίου ηλικίας
	2007	25 έτη	60 ετών	32 έτη ανεξαρτήτου ορίου ηλικίας
	2008	25 έτη	60 ετών	32 έτη ανεξαρτήτου ορίου ηλικίας
	ΜΗΤΕΡΕΣ ΜΕ ΑΝΗΛΙΚΟ Ή ΑΝΙΚΑΝΟ ΤΕΚΝΟ ΚΑΙ ΓΥΝΑΙΚΕΣ ΜΕ ΑΝΙΚΑΝΟ ΣΥΖΥΓΟ	1992	20 έτη	42 ετών
1993		20 έτη	42 ετών και 6 μηνών	27 έτη ανεξαρτήτου ορίου ηλικίας
1994		20 έτη	43 ετών	27 έτη ανεξαρτήτου ορίου ηλικίας
1995		20 έτη	43 ετών και 6 μηνών	27 έτη ανεξαρτήτου ορίου ηλικίας
1996		20 έτη	44 ετών	27 έτη ανεξαρτήτου ορίου ηλικίας

**ΜΗΤΕΡΕΣ ΜΕ
ΑΝΗΛΙΚΟ
Ή ΑΝΙΚΑ-
ΝΟ ΤΕΚΝΟ
ΚΑΙ ΓΥΝΑΙΚΕΣ
ΜΕ ΑΝΙΚΑΝΟ
ΜΕ ΣΥΖΥΓΟ**

1997	20 έτη	44 ετών και 6 μηνών	27 έτη ανεξαρτήτου ορίου ηλικίας
1998	20 έτη	50 ετών	27 έτη ανεξαρτήτου ορίου ηλικίας
1999	20 έτη	50 ετών	27 έτη ανεξαρτήτου ορίου ηλικίας
2000	20 έτη	50 ετών	27 έτη ανεξαρτήτου ορίου ηλικίας
2001	20 έτη	50 ετών	27 έτη ανεξαρτήτου ορίου ηλικίας
2002	20 έτη	50 ετών	27 έτη ανεξαρτήτου ορίου ηλικίας
2003	20 έτη και 6 μήνες	50 ετών	27 έτη και 6 μήνες ανεξαρτήτου ορίου ηλικίας
2004	21 έτη	50 ετών	28 έτη ανεξαρτήτου ορίου ηλικίας
2005	21 έτη και 6 μήνες	50 ετών	28 έτη και 6 μήνες ανεξαρτήτου ορίου ηλικίας
2006	22 έτη	50 ετών	29 έτη ανεξαρτήτου ορίου ηλικίας
2007	22 έτη και 6 μήνες	50 ετών	29 έτη και 6 μήνες ανεξαρτήτου ορίου ηλικίας
2008	23 έτη	50 ετών	30 έτη ανεξαρτήτου ορίου ηλικίας
2009	23 έτη και 6 μήνες	50 ετών	30 έτη και 6 μήνες ανεξαρτήτου ορίου ηλικίας
2010	24 έτη	50 ετών	31 έτη ανεξαρτήτου ορίου ηλικίας
2011	24 έτη και 6 μήνες	50 ετών	31 έτη και 6 μήνες ανεξαρτήτου ορίου ηλικίας
2012	25 έτη	50 ετών	32 έτη ανεξαρτήτου ορίου ηλικίας
2013	25 έτη	50 ετών	32 έτη ανεξαρτήτου ορίου ηλικίας

Όλοι οι ασφαλισμένοι με 15 έτη ασφάλισης μπορούν να λάβουν σύνταξη στην ηλικία των 65 ετών και με 35 έτη ασφάλισης ανεξαρτήτου ορίου ηλικίας.

Γυναίκες με 3 παιδιά χήροι ή διαζευγμένοι με 3 παιδιά που έχουν την επιμέλεια των ανηλικών ή ανίκανων παιδιών τους και 20 έτη ασφάλισης μπορούν να συνταξιοδοτηθούν ανεξαρτήτου ορίου ηλικίας.

Προϋποθέσεις Συνταξιοδότησεως Ασφαλισμένων

Από 01-01-83 μέχρι 31-12-92

ΚΑΤΗΓΟΡΙΑ ΥΠΑΛΛΗΛΩΝ	ΟΡΙΟ ΗΛΙΚΙΑΣ (ΟΗ)	ΧΡΟΝΙΑ ΑΣΦΑΛΙΣΗΣ
ΑΝΔΡΕΣ ΓΥΝΑΙΚΕΣ	58 ετών για όσους θεμελιώνουν συνταξιοδοτικό δικαίωμα μέχρι το 2012. Όσοι θεμελιώνουν το 2013 ηλικία 58 ετών και 6 μηνών, το 2014 ηλικία 59 ετών, το 2015 ηλικία 59 ετών και 6 μηνών το 2016 ηλικία 60 ετών αύξηση ανά 6μηνο κατ' έτος από το 2013	35 έτη ασφάλισης
ΑΝΔΡΕΣ ΓΥΝΑΙΚΕΣ	ΑΝΕΞΑΡΤΗΤΩΣ ΟΡΙΟΥ ΗΛΙΚΙΑΣ	37 έτη ασφάλισης (από παροχή εξηρημένης εργασίας)

<p>ΑΝΔΡΕΣ ΓΥΝΑΙΚΕΣ</p>	<p>Γυναίκες με 3 παιδιά Χήροι ή διαζευγμένοι με 3 παιδιά που έχουν την επιμέλεια των ανηλικών ή ανικάνων τέκνων τους και 20 έτη ασφάλισης μπορούν να συνταξιοδοτηθούν: i) ανεξαρτήτως ορίου ηλικίας όσοι έχουν θεμελιώσει συνταξιοδοτικό δικαίωμα μέχρι 31-12-2012 ii) με την συμπλήρωση της ηλικίας των 50 ετών για όσους θεμελιώνουν συνταξιοδοτικό δικαίωμα μετά την 01-01-2013</p>	<p>20 έτη ασφάλισης</p>
<p>ΑΝΔΡΕΣ</p>	<p>65 ετών ηλικία</p>	<p>15 έτη ασφάλισης</p>
<p>ΓΥΝΑΙΚΕΣ</p>	<p>60 ετών 60 ετών (μειωμένη στο 55ο έτος κατά 1/200 για κάθε μήνα που υπολείπεται του 60ού έτους)</p>	<p>15 έτη ασφάλισης 25 έτη ασφάλισης</p>
<p>ΓΥΝΑΙΚΕΣ ΜΕ ΑΝΗΛΙΚΟ ή ΑΝΙΚΑΝΟ ΤΕΚΝΟ (% αναπηρίας 50% και άνω) ή ΑΝΙΚΑΝΟ ΣΥΖΥΓΟ (% αναπηρίας 67% και άνω)</p>	<p>Μητέρες ανηλικών τέκνων, ασφαλισμένες από 01-01-83 μέχρι 31-12-92, μπορούν να συνταξιοδοτηθούν με 25 έτη ασφάλισης και ηλικία μέχρι το 2012 50 ετών το 2013 51 ετών το 2014 52 ετών το 2015 53 ετών το 2016 54 ετών το 2017 55 ετών Η ύπαρξη ανηλικού τέκνου πρέπει να συνυπάρχει με την ηλικία των 50 ετών Μητέρες ανηλικών τέκνων με 25 έτη ασφάλισης δικαιούνται σύνταξη</p>	<p>25 έτη ασφάλισης</p>

Προϋποθέσεις Συνταξιοδότησης των υπαγόμενων

στα βαρέα και ανθυγιεινά επαγγέλματα για όσους ασφαλίστηκαν μέχρι 31-12-92

ΕΤΟΣ ΣΥΜΠΛΗΡΩΣΗΣ ΑΠΑΙΤΟΥΜΕΝΟΥ ΧΡΟΝΟΥ	ΧΡΟΝΟΣ ΑΣΦΑΛΙΣΗΣ	ΧΡΟΝΟΣ ΣΕ ΒΑΕ	ΟΡΙΟ ΗΛΙΚΙΑΣ ΒΑΡΕΑ ΥΠΕΡΒΑΡΕΑ	
έως 31-12-97	20	16	50	50
1998	20	16	50,6	50,6
1999	20	16	51	51
2000	20	16	51,6	51,6
2001	20	16	52	52
2002	20	16	52,6	52,6
2003	20	16	53	53
2004	20	16	53,6	53,6
2005	20	16	54	54

2006	20	16	54,6	54,6
2007	20	16	55	55
2008	20	16	55,6	55
2009	20	16	56	55
2010	20	16	56,6	55
2011	20	16	57	55
2012	20	16	57,6	55
2013	20	16	58	55
2014	20	16	58,6	55
2015	20	16	59	55
2016	20	16	59,6	55
2017	20	16	60	55

ΕΤΟΣ ΣΥΜΠΛΗΡΩΣΗΣ ΑΠΑΙΤΟΥΜΕΝΟΥ ΧΡΟΝΟΥ	ΧΡΟΝΟΣ ΑΣΦΑΛΙΣΗΣ	ΧΡΟΝΟΣ ΣΕ ΒΑΕ	ΟΡΙΟ ΗΛΙΚΙΑΣ ΒΑΡΕΑ ΥΠΕΡΒΑΡΕΑ	
έως 31-12-97	15	12	50	50
1998	15	12	50,6	50,6
1999	15	12	51	51
2000	15	12	51,6	51,6
2001	15	12	52	52
2002	15	12	52,6	52,6
2003	15	12	53	53
2004	15	12	53,6	53,6
2005	15	12	54	54
2006	15	12	54,6	54,6
2007	15	12	55	55

ΓΕΝΙΚΗ ΡΥΘΜΙΣΗ

1000 ημερομίσθια στα ΒΑΕ την τελευταία δεκαετία, πριν από την συμπλήρωση του κατά περίπτωση προβλεπόμενου ορίου ηλικίας, δεκαετία. Εξαιρούνται οι εργαζόμενοι στις υπόγειες στοές και τα ορυχεία.

Προϋποθέσεις Συνταξιοδότησης για όσους Ασφαλίστηκαν

Από 01-01-93 και μετά

ΚΟΙΝΕΣ ΔΙΑΤΑΞΕΙΣ

ΚΑΤΗΓΟΡΙΑ ΑΣΦΑΛΙΣΜΕΝΩΝ	ΟΡΙΟ ΗΛΙΚΙΑΣ	ΧΡΟΝΟΣ ΑΣΦΑΛΙΣΗΣ	ΆΛΛΕΣ ΠΡΟΫΠΟΘΕΣΕΙΣ
ΑΝΔΡΕΣ ΓΥΝΑΙΚΕΣ	65 ΕΤΩΝ	15 ΕΤΗ	
ΑΝΔΡΕΣ ΓΥΝΑΙΚΕΣ	ΑΝΕΞΑΡΤΗΤΩΣ ΟΡΙΟΥ ΗΛΙΚΙΑΣ	37 ΕΤΗ	
ΑΝΔΡΕΣ ΓΥΝΑΙΚΕΣ	60 ετών (μειωμένη κατά 1/200 για κάθε μήνα που υπολείπεται από το 65 ^ο)	15 ΕΤΗ	2,5 ΕΤΗ ΑΣΦΑΛΙΣΗΣ ΤΗΝ ΤΕΛΕΥΤΑΙΑ ΠΕΝΤΑΕΤΙΑ
ΓΥΝΑΙΚΕΣ ΜΕ ΑΝΗΛΙΚΟ ή ΑΝΑΠΗΡΟ ΤΕΚΝΟ	55 ΕΤΩΝ ή 50 για μειωμένη κατά 1/200 που υπολείπεται του 55 ^{ου} έτους Από 01-01-09 αύξηση του ορίου ηλικίας των 50 ετών ένα χρόνο ανά έτος και μέχρι το 2013 που καταργείται η μειωμένη σύνταξη	20 ΕΤΗ	

ΜΗΤΕΡΕΣ ΠΟΛΥΤΕΚΝΕΣ	56 ΕΤΩΝ ΜΕΧΡΙ 31-12-12 59 ΕΤΩΝ ΑΠΟ 01-01-13	20 ΕΤΗ	3 ΤΕΚΝΑ
ΜΗΤΕΡΕΣ ΠΟΛΥΤΕΚΝΕΣ	53 ΕΤΩΝ ΜΕΧΡΙ 31-12-12 57 ΕΤΩΝ ΑΠΟ 01-01-13	20 ΕΤΗ	4 ΤΕΚΝΑ
ΜΗΤΕΡΕΣ ΠΟΛΥΤΕΚΝΕΣ	50 ΕΤΩΝ ΜΕΧΡΙ 31-12-12 55 ΕΤΩΝ ΑΠΟ 01-01-13	20 ΕΤΗ	5 ΤΕΚΝΑ

ΒΑΕ-ΥΒΑΕ

Για την συνταξιοδότηση με τις διατάξεις των ΒΑΡΕΩΝ και ΑΝΘΥΓΙΕΙΝΩΝ ΕΠΑΓΓΕΛΜΑΤΩΝ απαιτείται:
15 έτη ασφάλισης εκ των οποίων τα 3/4 να έχουν διανυθεί στα ΒΑΕ και ηλικία 60 ετών

Για την συνταξιοδότηση με τις διατάξεις των ΥΠΕΡΒΑΡΕΩΝ και ΑΝΘΥΓΙΕΙΝΩΝ ΕΠΑΓΓΕΛΜΑΤΩΝ απαιτείται:
15 έτη ασφάλισης εκ των οποίων τα 3/4 να έχουν διανυθεί στα ΒΑΕ και ηλικία 55 ετών.

Γενικές Διατάξεις

Για όλους τους ασφαλισμένους και ασφαλισμένες που έχουν συμπληρώσει τον απαιτούμενο συντάξιμο χρόνο

Οι άνδρες ασφαλισμένοι που συμπληρώνουν το **60ό** έτος της ηλικίας τους

Οι γυναίκες ασφαλισμένες που συμπληρώνουν το **55ο** έτος της ηλικίας τους

Οι υπαγόμενοι στις διατάξεις των **BAE** και **YBAE** που συμπληρώνουν το **50ό** έτος της ηλικίας τους

Μπορούν να λάβουν σύνταξη μειωμένη ως κάτωθι:

ΙΣΧΥΟΥΣΕΣ ΔΙΑΤΑΞΕΙΣ	ΠΡΟΤΕΙΝΟΜΕΝΕΣ ΔΙΑΤΑΞΕΙΣ
<p>Μπορούν να λάβουν σύνταξη μειωμένη κατά 1/267 (ή 0,37%) για κάθε μήνα που λείπει από την συμπλήρωση του απαιτούμενου ορίου ηλικίας</p> <p>δηλαδή 0,37% για κάθε μήνα ή 4,5% για κάθε έτος</p>	<p>Από 01-01-09 μπορούν να λάβουν σύνταξη μειωμένη κατά 1/200 (ή 0,5%) για κάθε μήνα που λείπει από την συμπλήρωση του απαιτούμενου ορίου ηλικίας</p> <p>δηλαδή 0,5% για κάθε μήνα ή 6% για κάθε έτος</p>

Συνταξιοδότηση γονέων με ανάπηρα τέκνα

Γονείς αναπήρων τέκνων με ποσοστό αναπηρίας **67%** και άνω καθώς και σύζυγοι αναπήρων με ποσοστό **80%** και άνω, εφόσον έχουν διανύσει **10ετή** έγγαμο βίο θεμελιώνουν δικαίωμα συνταξιοδότησης με την συμπλήρωση **25** ετών ασφάλισης ανεξαρτήτως ορίου ηλικίας.

Απαραίτητη προϋπόθεση για να επεκταθεί και στους πατέρες είναι η ασφαλισμένη μητέρα να μην ασκήσει το δικαίωμα ή να έχει αποβιώσει. Αν ο γάμος έχει λυθεί το δικαίωμα ασκείται από τον γονέα που έχει την γονική μέριμνα των τέκνων.



ΕΔΟΠ/ΔΕΗ

Στουρνάρη 73-75, Αθήνα 104 32

Τηλ.: 210 - 5192000 • Fax: 210 - 5240383 • E-mail: edop@ppc.gr, • www.edopdei.gr

Υπεύθυνη Έκδοσης: Νανή Πολίτου

Χθες, σήμερα, αύριο

η δική μας πηγή ανάπτυξης

